

# آموزش نصب فرنگی های یک تکه



**GOLSAR**  
SANITARYWARE

از حسن سلیقه شما در انتخاب محصولات شرکت گلسار خرسندیم.

مطالعه موارد مندرج در این راهنما شما را در استفاده بهینه از محصولات این شرکت یاری خواهد داد. پیشنهاد می‌گردد برای نصب محصول مطابق اصول استاندارد، از خدمات پس از فروش که توسط نمایندگان این شرکت در سراسر ایران ارائه می‌گردد، استفاده نمایید.

تلفن خدمات پس از فروش

۰۷۱-۳۶۴۳۳۱۲۵

[www.golsarfars.ir](http://www.golsarfars.ir)

## خصوصیات فرنگی یک تکه گلسار

درب هیدرولیک



تحمل وزن به میزان ۴۰۰ کیلوگرم



لعاب سوپر گلیر و ضد جرم



کاهش چشمگیر مصرف آب



لعاب آنتی باکتریال داخل مسیر سیفون



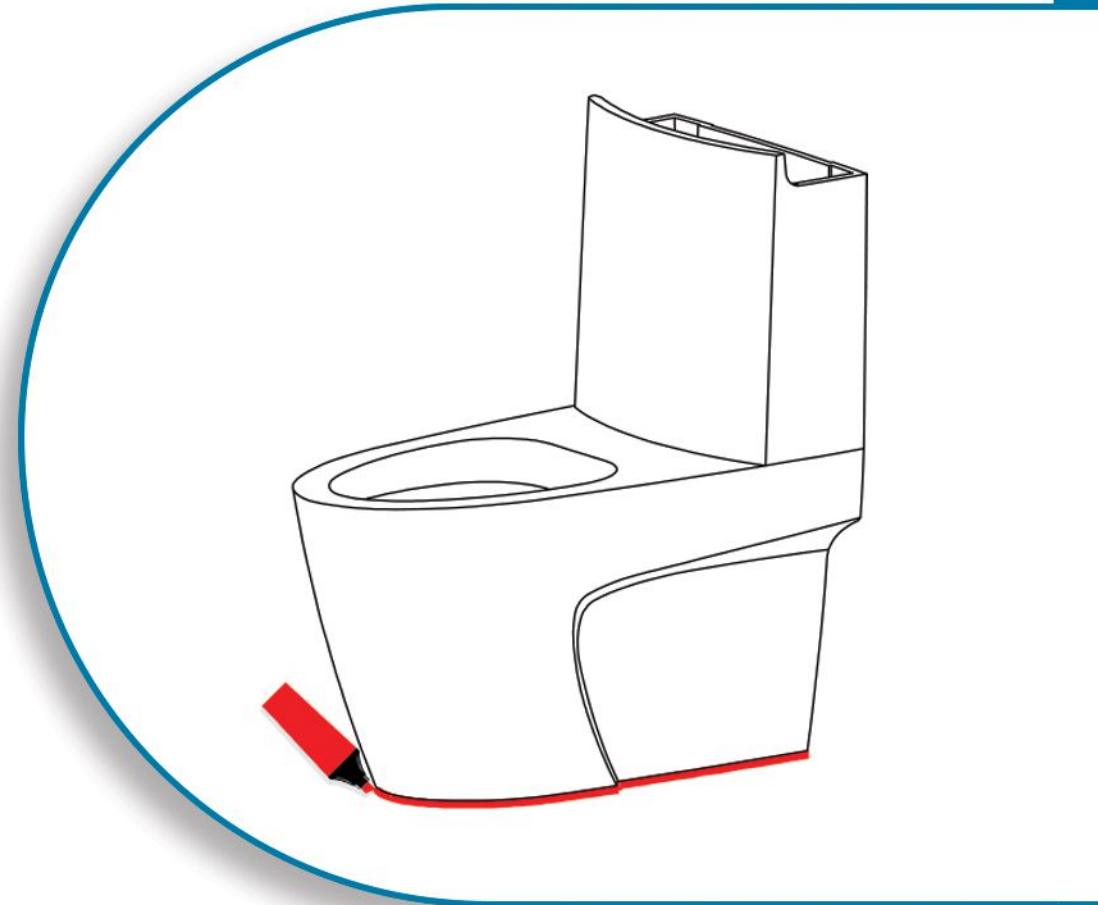
دارای تاییدیه استاندارد EN997 اروپا



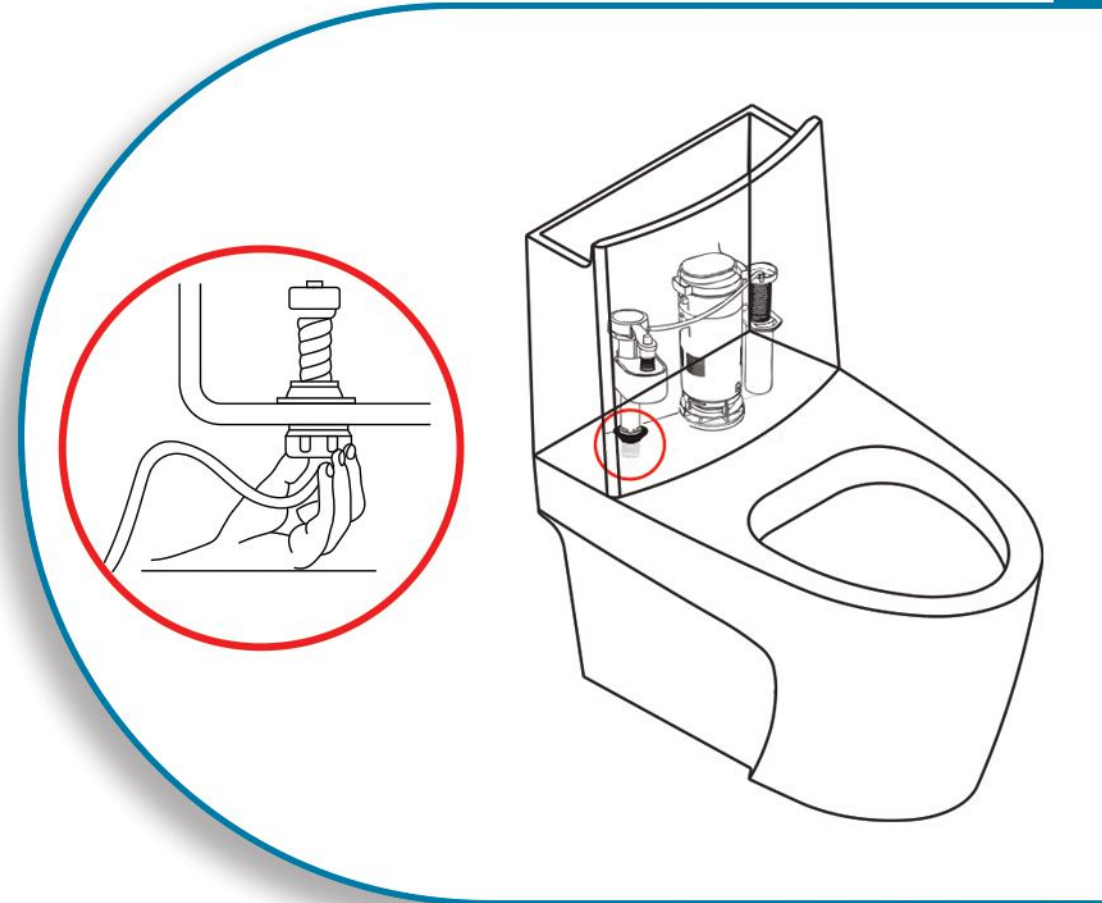
## نکاتی که باید قبل از نصب فرنگی به آنها توجه شود:

- فاصله بغل فرنگی از دیوار حداقل ۲۰ سانتی متر در نظر گرفته شود.
- از باز بودن لوله های فاضلاب اطمینان حاصل گردد.
- زیر لوله های فاضلاب از سیفون شتر گلو استفاده نشود.
- فاصله مرکز لوله فاضلاب تا دیوار پشت فرنگی باید از آکس فرنگی بیشتر باشد.
- در صورتیکه قطر خروجی فاضلاب در فرنگی بیشتر از ۹ سانتی متر است ، لبه لوله فاضلاب می بایست ۳ سانتی متر بالاتر از سطح زمین باشد و در صورتیکه قطر خروجی فرنگی کمتر از ۷ سانتی متر است و از واشر قیری استفاده میشود ، لبه لوله فاضلاب باید با زمین هم سطح شود.
- محل نصب فرنگی باید کاملا خشک و تمیز باشد.

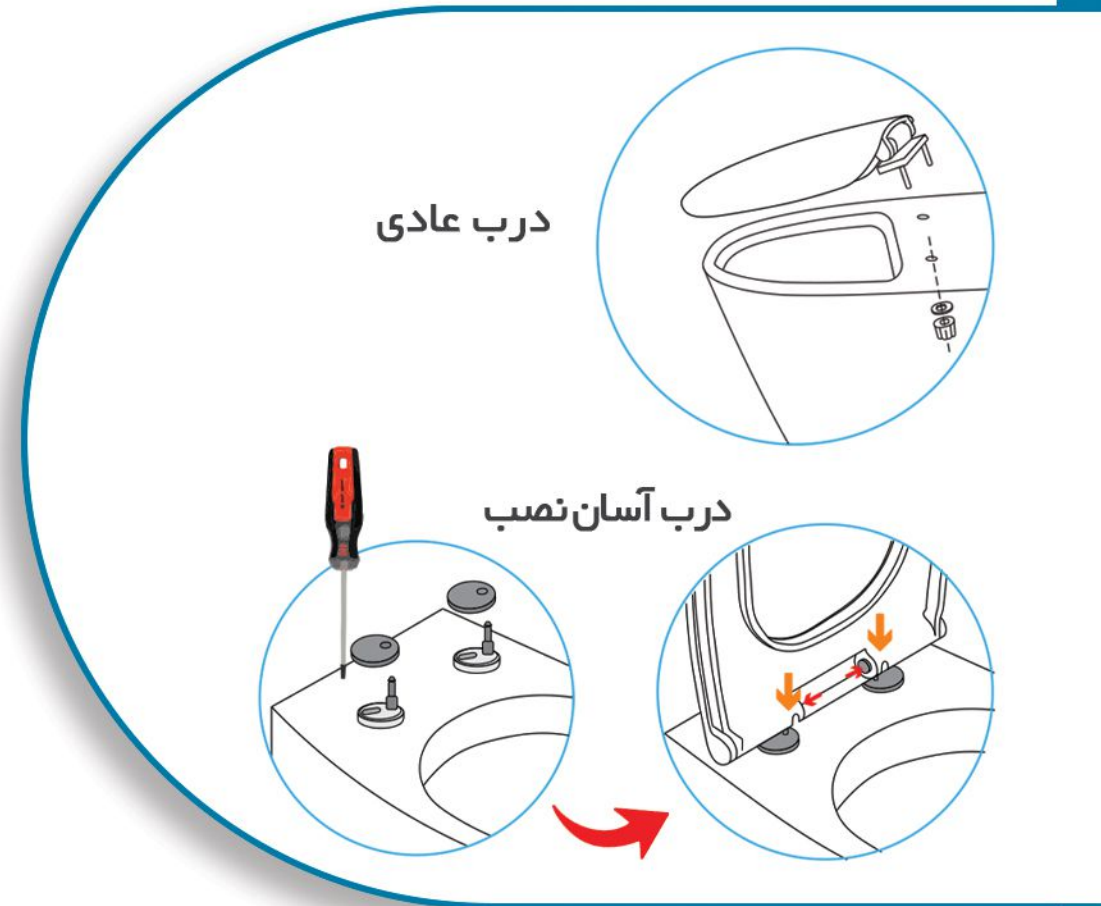
فرنگی را در محل خود قرار داده و دور آن را خط کشیده و علامت گذاری کنید.



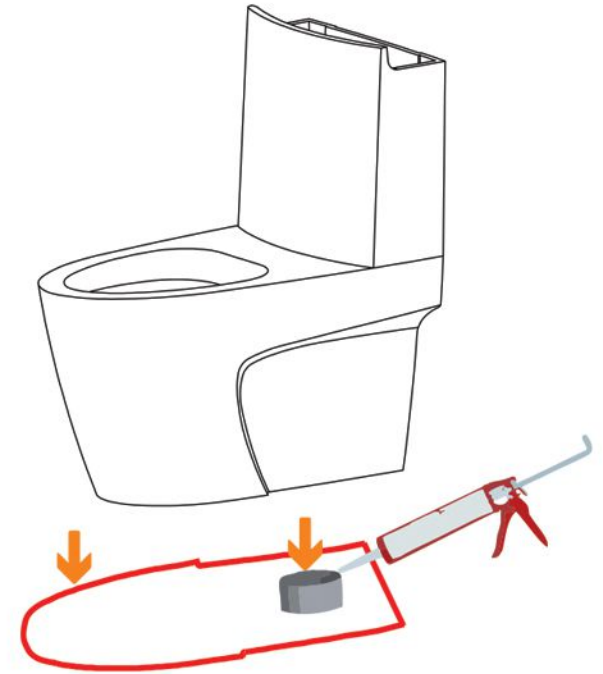
شیلنگ پیسوار را به محل ورودی آب  
به فلاش تانک متصل و به وسیله  
دست محکم کنید.  
نکته: از محکم کردن بیش از اندازه  
مهر شیلنگ پیسوار خودداری فرمایید.



سپس با توجه به نوع درب دابل ، جهت نصب آن اقدام فرمایید.



با توجه به نوع فرنگی لبه داخلی یا بیرونی لوله فاضلاب و خط ترسیمی را با لایه ضخیمی از چسب آکواریوم بپوشانید و فرنگی را در محل تعیین شده قرار دهید. پس از نصب فرنگی شیلنگ پیسوار را به شیر آب متصل کنید.





پس از اتمام مراحل فوق و خشک شدن کامل چسب ، به وسیله تیغ برش چسب های اضافی را از اطراف قطعه جدا کنید و شیر پیسوار را باز کنید تا فلاش تانک فرنگی پر شود.



## استفاده صحیح و روش نگهداری

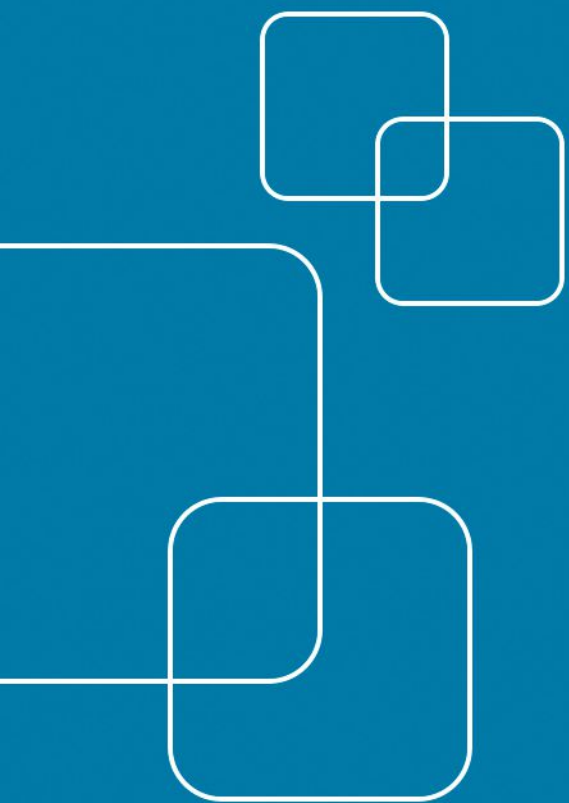
نگهداری صحیح و نظافت به موقع چینی بهداشتی موجب افزایش طول عمر و حفظ کیفیت سطوح چینی بهداشتی می‌گردد. در این خصوص به نکات زیر توجه فرمائید.

- به منظور نظافت چینی بهداشتی از شوینده های غیرمجاز (نظیر جوهر نمک) استفاده نکنید تا براقیت لعاب و کیفیت سطح حفظ گردد.
- از ترکیب چند ماده شوینده با یکدیگر جهت شستشوی چینی بهداشتی خودداری فرمائید.
- برای شستشوی داخل کاسه فرنگی و توالت ایرانی از برس های مخصوص استفاده نمایید و از کشیدن سیم یا اسکاچ های دارای الیاف فلزی خودداری فرمایید.

## استفاده صحیح و روش نگهداری

- برای نظافت درب و سطوح خارجی توالت فرنگی از اسکاچ نرم و یا اسفنج همراه با مواد شوینده مناسب و استاندارد استفاده نمایید.
- با توجه به وجود املاح در آب موجود در فلاش تانک پس از هر دوره شش ماهه نسبت به رسوب زدایی مکانیزم ها داخل فلاش تانک با استفاده از محصول های اسیدی استاندارد (جرم گیر سرویس بهداشتی) اقدام نمایید.
- از کشیدن اشیاء نوک تیز فلزی روی سطوح چینی بهداشتی خودداری نمایید.
- از انداختن دستمال کاغذی درون کاسه فرنگی خودداری نمایید.





---

[www.golsarfars.ir](http://www.golsarfars.ir)